



УТВЕРЖДАЮ

Директор МБОУ «Лицей №1 им.

А.С.Пушкина»

Э.В.Игошин

«01» июля 2021г.

ПАСПОРТ ДОСТУПНОСТИ объекта социальной инфраструктуры (ОСИ) № 2

1. Общие сведения об объекте

- 1.1. **Наименование (вид) объекта:** Муниципальное бюджетное общеобразовательное учреждение «Лицей №1 им. А.С. Пушкина»
- 1.2. **Адрес объекта:** 628600, ХМАО – Югра, г. Нижневартовск, ул. Романтиков 16 корпус 2.
- 1.3. **Сведения о размещении объекта**
- часть здания 4 этажей 10968,1 кв.м
- наличие прилегающего земельного участка (да, нет); 25 855 кв.м
- 1.4. **Год постройки здания:** 2020.
- 1.5. **Дата предстоящих плановых ремонтных работ:**
текущего – лето 2022;
капитального – нет данных.
- 1.6. **Название организации (учреждения), (полное юридическое наименование – согласно Уставу, краткое наименование):** Муниципальное бюджетное общеобразовательное учреждение «Лицей №1 им. А.С. Пушкина», МБОУ «Лицей №1 им. А.С. Пушкина»
- 1.7. **Юридический адрес организации (учреждения):** 628600, ХМАО – Югра, г. Нижневартовск, ул. Романтиков 16 корпус 2
- 1.8. **Основание для пользования объектом (оперативное управление, аренда, собственность):** оперативное управление
- 1.9. **Форма собственности (государственная, негосударственная)**
государственная
- 1.10. **Территориальная принадлежность (федеральная, региональная, муниципальная):** муниципальная
- 1.11. **Вышестоящая организация (наименование):** департамент образования Администрации города Нижневартовска.
- 1.12. **Адрес вышестоящей организации, другие координаты:** 628615, Ханты-Мансийский автономный округ - Югра, г. Нижневартовск, ул. Дзержинского, 15/13

2. Характеристика деятельности организации на объекте (по обслуживанию населения)

- 2.1 **Сфера деятельности:** образование;
- 2.2 **Виды оказания услуг:** ведение образовательной деятельности;
- 2.3 **Форма оказания услуг:** на объекте;
- 2.4 **Категория обслуживаемого населения по возрасту:** дети;
- 2.5. **Категории обслуживаемых инвалидов:** инвалиды с нарушениями зрения, инвалиды с нарушениями слуха, инвалиды с нарушениями опорно – двигательного аппарата;
- 2.6. **Плановая мощность:**
Посещаемость (количество обслуживаемых в день) – 2 100, вместимость - 2100; пропускная способность – 2100.
- 2.7. **Участие в исполнении ИПР инвалида, ребенка инвалида:** нет.

3. Состояние доступности объекта

3.1. Путь следования к объекту пассажирским транспортом

ООТ «Профсоюзная д.3» по улице Профсоюзная к улице Ханты – Мансийская, маршруты:

Автобусы - № 10,21;

Маршрутные такси - №13к, 32;

ООТ «Профсоюзная д.3» по улице Профсоюзная к улице Героев Самотлора, маршруты:

Автобусы - № 10,21;

Маршрутные такси - №13к, 32;

ООТ «Мира 93» по улице Мира к улице Ханты – Мансийская, маршруты:

Автобусы - №5, 10, 21;

Маршрутные такси - № 2,5к,13к, 32;

Наличие адаптированного пассажирского транспорта к объекту:

ООТ «Профсоюзная д.3» - Автобусы - № 10,21;

ООТ «Мира 93» - Автобусы - № 5, 10, 21;

(данные взяты с информационного портала о движении специализированных автобусов, которые оборудованы откидным трапом для заезда инвалидной коляски в салон автобуса, где предусмотрено специальное место для ее крепления ([ПАТП-2: Карта \(patp2-nv.ru\)](http://patp2-nv.ru); [Маршруты, Расписания \(patp1.ru\)](http://patp1.ru))

3.2. Путь к объекту от ближайшей остановки пассажирского транспорта:

3.2.1 расстояние до объекта от остановки транспорта ООТ «Профсоюзная д.3» по улице Профсоюзная к улице Ханты – Мансийская - 207 м;

расстояние до объекта от остановки транспорта ООТ «Профсоюзная д.3» по улице Профсоюзная к улице Героев Самотлора – 253м;

расстояние до объекта от остановки транспорта ООТ «Мира 93» по улице Мира к улице Ханты – Мансийская – 304м;

3.2.2 время движения (пешком)

ООТ «Профсоюзная д.3» по улице Профсоюзная к улице Ханты – Мансийская – 4 мин;

ООТ «Профсоюзная д.3» по улице Профсоюзная к улице Героев Самотлора – 5 мин;

ООТ «Мира 93» по улице Мира к улице Ханты – Мансийская – 7 мин.

3.2.3 Наличие выделенного от проезжей части пешеходного пути – да;

3.2.4 Перекрестки: *регулируемые, со звуковой сигнализацией, таймером;*

3.2.5 Информация на пути следования к объекту: *нет*

3.2.6 Перепады высоты на пути: *есть*, (частично, отсутствует визуальная контрастная маркировка; высота перепада выше предельной нормы согласно СП 59.13330.2016)

3.3 Организация доступности объекта для инвалидов – форма обслуживания*

| № п/п | Категория инвалидов (вид нарушения) | Вариант организации доступности объекта (формы обслуживания)* |
|-------|---|---|
| 1. | Все категории инвалидов и МГН | Б |
| | <i>в том числе инвалиды:</i> | Б |
| 2 | передвигающиеся на креслах-колясках | Б |
| 3 | с нарушениями опорно-двигательного аппарата | Б |
| 4 | с нарушениями зрения | Б |
| 5 | с нарушениями слуха | Б |
| 6 | с нарушениями умственного развития | Б |

* - указывается один из вариантов: «А», «Б», «ДУ», «ВНД»

3.4 Состояние доступности основных структурно-функциональных зон

| № п \п | Основные структурно-функциональные зоны | Состояние доступности, в том числе для основных категорий инвалидов** |
|--------|--|---|
| 1 | Территория, прилегающая к зданию (участок) | ДЧ-В |
| 2 | Вход (входы) в здание | ДП-В |
| 3 | Путь (пути) движения внутри здания (в т.ч. пути эвакуации) | ДЧ-В |
| 4 | Зона целевого назначения здания (целевого посещения объекта) | ДП-В |

| | | |
|---|---|------|
| 5 | Санитарно-гигиенические помещения | ДЧ-В |
| 6 | Система информации и связи (на всех зонах) | ДЧ-В |
| 7 | Пути движения к объекту (от остановки транспорта) | ДЧ-В |

** Указывается: ДП-В - доступно полностью всем; ДП-И (К, О, С, Г, У) – доступно полностью избирательно (указать категории инвалидов); ДЧ-В - доступно частично всем; ДЧ-И (К, О, С, Г, У) – доступно частично избирательно (указать категории инвалидов); ДУ - доступно условно, ВНД – временно недоступно

3.5. Итоговое заключение о состоянии доступности ОСИ: ДЧ-В

4. Управленческое решение

4.1. Рекомендации по адаптации основных структурных элементов объекта

| № № п \п | Основные структурно-функциональные зоны объекта | Рекомендации по адаптации объекта (вид работы)* |
|----------------|--|---|
| 1 | Территория, прилегающая к зданию (участок) | текущий |
| 2 | Вход (входы) в здание | Не нуждается |
| 3 | Путь (пути) движения внутри здания (в т.ч. пути эвакуации) | индивидуальное решение с ТСП |
| 4 | Зона целевого назначения здания (целевого посещения объекта) | Не нуждается |
| 5 | Санитарно-гигиенические помещения | текущий |
| 6 | Система информации на объекте (на всех зонах) | текущий |
| 7 | Пути движения к объекту (от остановки транспорта) | текущий |
| 8 | Все зоны и участки | - |

*- указывается один из вариантов (видов работ): не нуждается; ремонт (текущий, капитальный); индивидуальное решение с ТСП; технические решения невозможны – организация альтернативной формы обслуживания

4.2. Период проведения работ 2021 -2025

в рамках исполнения: Приложения №1 к Паспорту доступности объекта в приоритетных сферах жизнедеятельности инвалидов и других маломобильных групп населения: График проведения работ по адаптации.

(указывается наименование документа: программы, плана)

4.3 Ожидаемый результат (по состоянию доступности) после выполнения работ по адаптации: ДП - В

Оценка результата исполнения программы, плана (по состоянию доступности) ДЧ-В (доступно частично всем)

4.4. Для принятия решения требуется, не требуется (*нужное подчеркнуть*):

согласование с общественными организациями инвалидов (территориальные подразделения);

4.5. Информация размещена на Карте доступности субъекта Российской Федерации: Приложение № 2 к Паспорту доступности объекта в приоритетных сферах жизнедеятельности инвалидов и других маломобильных групп населения: График контрольных проверок (оценка результата исполнения плана по адаптации, с размещением (обновлением) информации на картах доступности: www.zhit-vmeste.ru; www.kartadostupnosti.ru; www.tismgr.admhmao.ru;

5. Особые отметки

Паспорт сформирован на основании:

1. Анкеты (информации об объекте) от «01» июня 2021 г.,

2. Акта обследования объекта: № акта 2 от «1» июня 2021 г.

3. Решения Комиссии: отсутствует



УТВЕРЖДАЮ
Директор МБОУ «Лицей №1 им.
А.С.Пушкина»
Э.В.Игошин
«01» июля 2021г

АНКЕТА
(информация об объекте социальной инфраструктуры)
К ПАСПОРТУ ДОСТУПНОСТИ ОСИ
№ 2

1. Общие сведения об объекте

- 1.1. **Наименование (вид) объекта:** Муниципальное бюджетное общеобразовательное учреждение «Лицей №1 им. А.С. Пушкина»
- 1.2. **Адрес объекта** 628600, ХМАО – Югра, г. Нижневартовск, ул. Романтиков 16 корпус 2.
- 1.3. **Сведения о размещении объекта**
- часть здания 4 этажей 18020,1 кв.м
- наличие прилегающего земельного участка (да, нет); 25 855 кв.м
- 1.4. **Год постройки здания:** 2020.
- 1.5. **Дата предстоящих плановых ремонтных работ:**
текущего - лето 2022;
капитального – нет данных.
- 1.6. **Название организации (учреждения), (полное юридическое наименование – согласно Уставу, краткое наименование):** Муниципальное бюджетное общеобразовательное учреждение «Лицей №1 им. А.С. Пушкина», МБОУ «Лицей №1 им. А.С. Пушкина»
- 1.7. **Юридический адрес организации (учреждения):** 628600, ХМАО – Югра, г. Нижневартовск, ул. Романтиков 16 корпус 2.
- 1.8. **Основание для пользования объектом (оперативное управление, аренда, собственность) – оперативное управление**
- 1.9. **Форма собственности (государственная, негосударственная) - государственная**
- 1.10. **Территориальная принадлежность (федеральная, региональная, муниципальная) - муниципальная**
- 1.11. **Вышестоящая организация (наименование):** департамент образования Администрации города Нижневартовска.
- 1.12. **Адрес вышестоящей организации, другие координаты:** 628615, Ханты-Мансийский автономный округ - Югра, г. Нижневартовск, ул. Дзержинского, 15/13

2. Характеристика деятельности организации на объекте

2.1 Сфера деятельности: образование;

2.2 Виды оказания услуг: ведение образовательной деятельности;

2.3 Форма оказания услуг: на объекте;

2.4 Категория обслуживаемого населения по возрасту: дети;

2.5. Категории обслуживаемых инвалидов: инвалиды с нарушениями зрения, инвалиды с нарушениями слуха, инвалиды с нарушениями опорно – двигательного аппарата;

2.6. Плановая мощность:

Посещаемость (количество обслуживаемых в день) – 2 100, вместимость - 2100; пропускная способность – 2100.

2.7. Участие в исполнении ИПР инвалида, ребенка инвалида: нет.

3. Состояние доступности объекта для инвалидов и других маломобильных групп населения (МГН)

3.1. Путь следования к объекту пассажирским транспортом

ООТ «Профсоюзная д.3» по улице Профсоюзная к улице Ханты – Мансийская, маршруты:

Автобусы - № 10,21;

Маршрутные такси - №13к, 32;

ООТ «Профсоюзная д.3» по улице Профсоюзная к улице Героев Самотлора, маршруты:

Автобусы - № 10,21;

Маршрутные такси - №13к, 32;

ООТ «Мира 93» по улице Мира к улице Ханты – Мансийская, маршруты:

Автобусы - №5, 10, 21;

Маршрутные такси - № 2,5к,13к, 32;

Наличие адаптированного пассажирского транспорта к объекту:

ООТ «Профсоюзная д.3» - Автобусы - № 10,21;

ООТ «Мира 93» - Автобусы - № 5, 10, 21;

(данные взяты с информационного портала о движении специализированных автобусов, которые оборудованы откидным трапом для заезда инвалидной коляски в салон автобуса, где предусмотрено специальное место для ее крепления ([ПАТП-2: Карта \(patp2-nv.ru\)](http://patp2-nv.ru); [Маршруты, Расписания \(patp1.ru\)](http://patp1.ru))

3.2. Путь к объекту от ближайшей остановки пассажирского транспорта:

3.2.1 расстояние до объекта от остановки транспорта ООТ «Профсоюзная д.3» по улице Профсоюзная к улице Ханты – Мансийская - 207 м;

расстояние до объекта от остановки транспорта ООТ «Профсоюзная д.3» по улице Профсоюзная к улице Героев Самотлора – 253м;

расстояние до объекта от остановки транспорта ООТ «Мира 93» по улице Мира к улице Ханты – Мансийская – 304м;

3.2.2 время движения (пешком)

ООТ «Профсоюзная д.3» по улице Профсоюзная к улице Ханты – Мансийская – 4 мин;

ООТ «Профсоюзная д.3» по улице Профсоюзная к улице Героев Самотлора – 5 мин;

ООТ «Мира 93» по улице Мира к улице Ханты – Мансийская – 7 мин.

3.2.3 Наличие выделенного от проезжей части пешеходного пути – да;

3.2.4 Перекрестки: *регулируемые, со звуковой сигнализацией, таймером;*

3.2.5 Информация на пути следования к объекту: *нет*

3.2.6 Перепады высоты на пути: *есть*, (частично, отсутствует визуальная контрастная маркировка; высота перепада выше предельной нормы согласно СП 59.13330.2016)

3.3 Вариант организации доступности ОСИ (формы обслуживания)* с учетом СП 35-101-2001

| № п/п | Категория инвалидов (вид нарушения) | Вариант организации доступности объекта |
|-------|---|---|
| 1. | Все категории инвалидов и МГН | Б |
| | <i>в том числе инвалиды:</i> | Б |
| 2 | передвигающиеся на креслах-колясках | Б |
| 3 | с нарушениями опорно-двигательного аппарата | Б |
| 4 | с нарушениями зрения | Б |
| 5 | с нарушениями слуха | Б |
| 6 | с нарушениями умственного развития | Б |

* - указывается один из вариантов: «А», «Б», «ДУ», «ВНД»

4. Управленческое решение (предложения по адаптации основных структурных элементов объекта)

| № п \п | Основные структурно-функциональные зоны объекта | Рекомендации по адаптации объекта (вид работы)* |
|--------|--|---|
| 1 | Территория, прилегающая к зданию (участок) | текущий |
| 2 | Вход (входы) в здание | Не нуждается |
| 3 | Путь (пути) движения внутри здания (в т.ч. пути эвакуации) | индивидуальное решение с ТСР |
| 4 | Зона целевого назначения (целевого посещения объекта) | Не нуждается |
| 5 | Санитарно-гигиенические помещения | текущий |

| | | |
|----|---|---------|
| 6 | Система информации на объекте (на всех зонах) | текущий |
| 7 | Пути движения к объекту (от остановки транспорта) | текущий |
| 8. | Все зоны и участки | текущий |

*- указывается один из вариантов (видов работ): не нуждается; ремонт (текущий, капитальный); индивидуальное решение с ТСР; технические решения невозможны – организация альтернативной формы обслуживания

Размещение информации на Карте доступности субъекта Российской Федерации согласовано Андрей Мухомов И.Д. 29-16-39
 (подпись, Ф.И.О., должность; координаты для связи
 уполномоченного представителя объекта)

УТВЕРЖДАЮ
Директор МБОУ «Лицей №1 им.
А.С.Пушкина»
Э.В.Игошин
«01» июля 2021г



**АКТ ОБСЛЕДОВАНИЯ
объекта социальной инфраструктуры
К ПАСПОРТУ ДОСТУПНОСТИ ОСИ
№ 2**

«01» июля 2021г

г. Нижневартовск

1. Общие сведения об объекте

- 1.1. **Наименование (вид) объекта:** Муниципальное бюджетное общеобразовательное учреждение «Лицей №1 им. А.С. Пушкина»
- 1.2. **Адрес объекта:** 628600, ХМАО – Югра, г. Нижневартовск, ул. Романтиков 16 корпус 2.
- 1.3. **Сведения о размещении объекта**
- часть здания 4 этажей 18020,1 кв.м
- наличие прилегающего земельного участка (да, нет); 25 855 кв.м
- 1.4. **Год постройки здания:** 2020.
- 1.5. **Дата предстоящих плановых ремонтных работ:**
текущего - лето 2022;
капитального – нет данных.
- 1.6. **Название организации (учреждения), (полное юридическое наименование – согласно Уставу, краткое наименование):** Муниципальное бюджетное общеобразовательное учреждение «Лицей №1 им. А.С. Пушкина», МБОУ «Лицей №1 им. А.С. Пушкина»
- 1.7. **Юридический адрес организации (учреждения):** 628600, ХМАО – Югра, г. Нижневартовск, ул. Романтиков 16 корпус 2.

2. Характеристика деятельности организации на объекте

- 2.1 **Сфера деятельности:** образование;
- 2.2 **Виды оказания услуг:** ведение образовательной деятельности;
- 2.3 **Форма оказания услуг:** на объекте;
- 2.4 **Категория обслуживаемого населения по возрасту:** дети;

2.5. Категории обслуживаемых инвалидов: инвалиды с нарушениями зрения, инвалиды с нарушениями слуха, инвалиды с нарушениями опорно – двигательного аппарата;

2.6. Плановая мощность:

Посещаемость (количество обслуживаемых в день) – 2 100, вместимость – 2100; пропускная способность – 2100.

2.7. Участие в исполнении ИПР инвалида, ребенка инвалида: нет.

3. Состояние доступности объекта

3.1. Путь следования к объекту пассажирским транспортом

ООТ «Профсоюзная д.3» по улице Профсоюзная к улице Ханты – Мансийская, маршруты:

Автобусы - № 10,21;

Маршрутные такси - №13к, 32;

ООТ «Профсоюзная д.3» по улице Профсоюзная к улице Героев Самотлора, маршруты:

Автобусы - № 10,21;

Маршрутные такси - №13к, 32;

ООТ «Мира 93» по улице Мира к улице Ханты – Мансийская, маршруты:

Автобусы - №5, 10, 21;

Маршрутные такси - № 2,5к,13к, 32;

Наличие адаптированного пассажирского транспорта к объекту:

ООТ «Профсоюзная д.3» - Автобусы - № 10,21;

ООТ «Мира 93» - Автобусы - № 5, 10, 21;

(данные взяты с информационного портала о движении специализированных автобусов, которые оборудованы откидным трапом для заезда инвалидной коляски в салон автобуса, где предусмотрено специальное место для ее крепления ([ПАТП-2: Карта \(patp2-nv.ru\); Маршруты, Расписания \(patp1.ru\)](http://PATP-2: Карта (patp2-nv.ru); Маршруты, Расписания (patp1.ru))

3.2. Путь к объекту от ближайшей остановки пассажирского транспорта:

3.2.1 расстояние до объекта от остановки транспорта ООТ «Профсоюзная д.3» по улице Профсоюзная к улице Ханты – Мансийская - 207 м;

расстояние до объекта от остановки транспорта ООТ «Профсоюзная д.3» по улице Профсоюзная к улице Героев Самотлора – 253м;

расстояние до объекта от остановки транспорта ООТ «Мира 93» по улице Мира к улице Ханты – Мансийская – 304м;

3.2.2 время движения (пешком)

ООТ «Профсоюзная д.3» по улице Профсоюзная к улице Ханты – Мансийская - 4 мин;

ООТ «Профсоюзная д.3» по улице Профсоюзная к улице Героев Самотлора – 5 мин;

ООТ «Мира 93» по улице Мира к улице Ханты – Мансийская – 7 мин.

3.2.3 Наличие выделенного от проезжей части пешеходного пути – да;

3.2.4 Перекрестки: *регулируемые, со звуковой сигнализацией, таймером;*

3.2.5 Информация на пути следования к объекту: *нет*

3.2.6 Перепады высоты на пути: *есть*, (частично, отсутствует визуальная контрастная маркировка; высота перепада выше предельной нормы согласно СП 59.13330.2016)

3.3. Организация доступности объекта для инвалидов – форма обслуживания

| № п/п | Категория инвалидов (вид нарушения) | Вариант организации доступности объекта (формы обслуживания)* |
|-------|---|---|
| 1. | Все категории инвалидов и МГН | Б |
| | <i>в том числе инвалиды:</i> | |
| 2 | передвигающиеся на креслах-колясках | Б |
| 3 | с нарушениями опорно-двигательного аппарата | Б |
| 4 | с нарушениями зрения | Б |
| 5 | с нарушениями слуха | Б |
| 6 | с нарушениями умственного развития | Б |

* - указывается один из вариантов: «А», «Б», «ДУ», «ВНД»

3.4. Состояние доступности основных структурно-функциональных зон

| № п/п | Основные структурно-функциональные зоны | Состояние доступности, в том числе для основных категорий инвалидов** | Приложение | |
|-------|--|---|------------|--------|
| | | | № на плане | № фото |
| 1 | Территория, прилегающая к зданию (участок) | ДЧ-В | | |
| 2 | Вход (входы) в здание | ДП-В | | |

| | | | | |
|---|--|------|--|--|
| 3 | Путь (пути) движения внутри здания (в т.ч. пути эвакуации) | ДЧ-В | | |
| 4 | Зона целевого назначения здания (целевого посещения объекта) | ДП-В | | |
| 5 | Санитарно-гигиенические помещения | ДЧ-В | | |
| 6 | Система информации и связи (на всех зонах) | ДЧ-В | | |
| 7 | Пути движения к объекту (от остановки транспорта) | ДЧ-В | | |

** Указывается: ДП-В - доступно полностью всем; ДП-И (К, О, С, Г, У) – доступно полностью избирательно (указать категории инвалидов); ДЧ-В - доступно частично всем; ДЧ-И (К, О, С, Г, У) – доступно частично избирательно (указать категории инвалидов); ДУ - доступно условно, ВНД - недоступно

3.5. ИТОГОВОЕ ЗАКЛЮЧЕНИЕ о состоянии доступности ОСИ: ДЧ-В

4. Управленческое решение (проект)

4.1. Рекомендации по адаптации основных структурных элементов объекта:

| № п \п | Основные структурно-функциональные зоны объекта | Рекомендации по адаптации объекта (вид работы) * |
|--------|--|--|
| 1 | Территория, прилегающая к зданию (участок) | текущий |
| 2 | Вход (входы) в здание | Не нуждается |
| 3 | Путь (пути) движения внутри здания (в т.ч. пути эвакуации) | индивидуальное решение с ТСР |
| 4 | Зона целевого назначения здания (целевого посещения объекта) | Не нуждается |
| 5 | Санитарно-гигиенические помещения | текущий |
| 6 | Система информации на объекте (на всех зонах) | текущий |
| 7 | Пути движения к объекту (от остановки транспорта) | текущий |
| 8. | Все зоны и участки | - |

*- указывается один из вариантов (видов работ): не нуждается; ремонт (текущий, капитальный); индивидуальное решение с ТСР; технические решения невозможны – организация альтернативной формы обслуживания

4.2. Период проведения работ 2021 -2025

в рамках исполнения: Приложения №1 к Паспорту доступности объекта в приоритетных сферах жизнедеятельности инвалидов и других маломобильных групп населения: График проведения работ по адаптации.

4.3 Ожидаемый результат (по состоянию доступности) после выполнения работ по адаптации: ДП - В

Оценка результата исполнения программы, плана (по состоянию доступности) ДЧ-В (доступно частично всем)

4.4. Для принятия решения требуется, не требуется (*нужное подчеркнуть*):

согласование с общественными организациями инвалидов (территориальные подразделения);

4.5. Информация размещена на Карте доступности субъекта Российской Федерации: Приложение № 2 к Паспорту доступности объекта в приоритетных сферах жизнедеятельности инвалидов и других

маломобильных групп населения: График контрольных проверок (оценка результата исполнения плана по адаптации, с размещением (обновлением) информации на картах доступности: www.zhit-vmeste.ru; www.kartadostupnosti.ru; www.tismgr.admhmao.ru;

(наименование сайта, портала)

5. Особые отметки

ПРИЛОЖЕНИЯ:

Результаты обследования:

- | | |
|--|---------|
| 1. Территории, прилегающей к объекту | на 3 л. |
| 2. Входа (входов) в здание | на 2 л. |
| 3. Путей движения в здании | на 3 л. |
| 4. Зоны целевого назначения объекта | на 2 л. |
| 5. Санитарно-гигиенических помещений | на 3 л. |
| 6. Системы информации (и связи) на объекте | на 2 л. |

Результаты фотофиксации на объекте на 16 л.

Руководитель

рабочей группы Зам. дир. Муханова Н.Д. [Подпись]
(Должность, Ф.И.О.) (Подпись)

Члены рабочей группы Зам. дир. Крючкова Т.И. [Подпись]
(Должность, Ф.И.О.) (Подпись)

Зам. дир. Мисин А.А. [Подпись]
(Должность, Ф.И.О.) (Подпись)

В том числе:

представители общественных

организаций инвалидов Председатель Лаурко [Подпись]
(Должность, Ф.И.О.) (Подпись)

(Должность, Ф.И.О.) (Подпись)



Управленческое решение согласовано « ____ » _____ 20__ г.
(протокол № ____)
Комиссией (название) _____

I Результаты обследования:
1. Территории, прилегающей к зданию (участка)
Муниципальное бюджетное образовательное учреждение «Лицей №1 им. А.С. Пушкина»

| № п/п | Наименование функционально-планировочного элемента | Наличие элемента | | | Выявленные нарушения и замечания | | Работы по адаптации объектов | |
|-------|--|------------------|------------|--------|---|----------------------------------|--|---|
| | | ЕСТЬ/НЕТ | № на плане | № фото | Содержание | Значимо для инвалида (категория) | Содержание | Виды работ |
| 1.1 | Вход (входы) на территорию | ЕСТЬ | | 1,2,3 | Отсутствует контрастная маркировка входной калитки | С | Выполнить нанесение контрастной маркировки входной калитки | - Контрастная маркировка входной калитки (яркая, контрастная покраска опорных столбов калитки и нанесение контрастной, поперечной полосы на полотне самой калитке, на высоте не ниже 1,2 м., не выше 1,5 м.); |
| 1.2 | Путь (пути) движения на территории | ЕСТЬ | | 4,5 | Высота перепада выше предельной нормы, согласно СП 59.13330.2016 б; | К, О, С | привести в норму, согласно требований СП 59.13330.2016 высоты перепадов тротуаров и иных путей движения к объекту; | |

| | | | | | | | | |
|-----|-------------------------------|------|--|---|--|-----------|--|---|
| 1.3 | Лестница (наружная) | есть | | 6 | - | К,О,С,У | - | - |
| 1.4 | Пандус (наружный) | есть | | 6 | - | К | - | - |
| 1.5 | Автостоянка и парковка | есть | | 1 | - | К,О,С,У,Г | - | - |
| | ОБЩИЕ требования к зоне | нет | | - | Отсутствует визуальная, контрастная маркировка; высота перепада выше приведенной нормы, согласно СП 59.13330.201 б; | К, О, С | Нанести визуальную, контрастную маркировку; привести в норму, согласно требований СП 59.13330.2016 высоты перепадов тропуаров и иных путей движения к объекту | Определить круг собственников территорий, на которых расположены пути движения от ближайшей ООТ. Сообщить, собственникам территорий на путях движения от ООТ к объекту, о необходимости незамедлительно привести подконтрольные им участки, в соответствии с требованиями СП и ГОСТ, в связи с оказанием на объекте услуг для людей с инвалидностью и МПН, так как при следовании к объекту для получения услуги возникает риск причинения вреда здоровью людей с инвалидностью и МПН |

II Заключение по зоне:

| Наименование структурно-функциональной зоны | Состояние доступности* (к пункту 3.4 Акта обследования ОСИ) | Приложение | | Рекомендации по адаптации (вид работы)** к пункту 4.1 Акта обследования ОСИ |
|---|---|------------|--------|---|
| | | № на плане | № фото | |
| Территория, прилегающая к зданию (участок) | ДЧ-В | | 1-6 | текущий |

* указывается: ДП-В - доступно полностью всем; ДП-И (К, О, С, Г, У) – доступно полностью избирательно (указать категории инвалидов); ДЧ-В - доступно частично всем; ДЧ-И (К, О, С, Г, У) – доступно частично избирательно (указать категории инвалидов); ДУ - доступно условно, ВНД - недоступно

**указывается один из вариантов: не нуждается; ремонт (текущий, капитальный); индивидуальное решение с ТСР; технические решения невозможны – организация альтернативной формы обслуживания

Комментарий к заключению: _____

**I Результаты обследования:
2. Входа (входов) в здание**

Муниципальное бюджетное общеобразовательное учреждение «Лицей №1 им. А.С. Пушкина»

| № п/п | Наименование функционально-планировочного элемента | Наличие элемента | | Выявленные нарушения и замечания | | Работы по адаптации объектов | | |
|-------|--|------------------|------------|----------------------------------|------------|----------------------------------|------------|------------|
| | | ЕСТЬ/НЕТ | № на плане | № фото | Содержание | Значимо для инвалида (категория) | Содержание | Виды работ |
| 2.1 | Лестница (наружная) | ЕСТЬ | | 6 | - | С,О | - | - |
| 2.2 | Пандус (наружный) | ЕСТЬ | | 6 | - | К | - | - |
| 2.3 | Входная площадка (перед дверью) | ЕСТЬ | | 7 | - | К,С,Г,О,У | - | - |
| 2.4 | Дверь (входная) | ЕСТЬ | | 8 | - | К,С,Г,О,У | - | - |

| | | | | | | | |
|-----|-------------------------|------------------|--------------|---|---|---|---|
| 2.5 | Тамбур | е с т ь | 9, 1 0 | - | К | - | - |
| | Общие требования к зоне | н е т | - | - | - | - | - |

II Заключение по зоне:

| Наименование структурно-функциональной зоны | Состояние доступности* (к пункту 3.4 Акта обследования ОСИ) | Приложение | | Рекомендации по адаптации (вид работы) ** к пункту 4.1 Акта обследования ОСИ |
|---|---|------------|--------|--|
| | | № на плане | № фото | |
| Вход (входы) в здание | ДП-В | | 6-10 | Не нуждается |

* указывается: ДП-В - доступно полностью всем; ДП-И (К, О, С, Г, У) – доступно полностью избирательно (указать категории инвалидов); ДЧ-В - доступно частично всем; ДЧ-И (К, О, С, Г, У) – доступно частично избирательно (указать категории инвалидов); ДУ - доступно условно, ВНД - недоступно

**указывается один из вариантов: не нуждается; ремонт (текущий, капитальный); индивидуальное решение с ТСР; технические решения невозможны – организация альтернативной формы обслуживания

Комментарий к заключению: _____

I Результаты обследования:
3. Пути (путей) движения внутри здания (в т.ч. путей эвакуации)
Муниципальное бюджетное общеобразовательное учреждение «Лицей №1 им. А.С. Пушкина»

| № п/п | Наименование функционально-планировочного элемента | Наличие элемента | | Выявленные нарушения и замечания | | Работы по адаптации объектов | | |
|-------|---|------------------|------------|----------------------------------|--------------------------------------|----------------------------------|---|---|
| | | ЕСТЬ/НЕТ | № на плане | № фото | Содержание | Значимо для инвалида (категория) | Содержание | Виды работ |
| 3.1 | Коридор (вестибюль, зона ожидания, галерея, балкон) | есть | | 1, 1, 1, 2 | - | К,О,С,Г,У | - | - |
| 3.2 | Лестница (внутри здания) | есть | | 1, 3, 1, 4 | - | С.О | - | - |
| 3.3 | Пандус (внутри здания) | нет | | - | - | К,О | - | - |
| 3.4 | Лифт пассажирский (или подъемник) | есть | | 1, 5, 1, 9 | - | К,О,С,Г,У | - | - |
| 3.5 | Дверь | есть | | 2, 0, 2, 1 | На части дверных проемов отсутствует | С | Обеспечить контрастную маркировку дверных | - Нанести контрастную маркировку дверного проема, либо лентой, либо методом окрашивания не менее 50 мм шириной по периметру проема; |

II Заключение по зоне:

| Наименование структурно-функциональной зоны | Состояние доступности* (к пункту 3.4 Акта обследования ОСИ) | Приложение | | Рекомендации по адаптации (вид работы)** к пункту 4.1 Акта обследования ОСИ |
|---|---|------------|--------|---|
| | | № на плане | № фото | |
| Путь (пути) движения внутри здания (в т.ч. путей эвакуации) | ДЧ-В | | 11-21 | индивидуальное решение с ТСП |

* указывается: ДП-В - доступно полностью всем; ДП-И (К, О, С, Г, У) – доступно полностью избирательно (указать категории инвалидов); ДЧ-В - доступно частично всем; ДЧ-И (К, О, С, Г, У) – доступно частично избирательно (указать категории инвалидов); ДУ - доступно условно, ВНД - недоступно

** указывается один из вариантов: не нуждается; ремонт (текущий, капитальный); индивидуальное решение с ТСП; технические решения невозможны – организация альтернативной формы обслуживания

Комментарий к заключению: _____

**И Результаты обследования:
4. Зоны целевого назначения здания (целевого посещения объекта)
Вариант I – зона обслуживания инвалидов
Муниципальное бюджетное общеобразовательное учреждение «Лицей №1 им. А.С. Пушкина»**

| № п/п | Наименование функционально-планировочного элемента | Наличие элемента | | | Выявленные нарушения и замечания | | Работы по адаптации объектов | |
|-------|--|------------------|------|--------|----------------------------------|----------------------------------|------------------------------|------------|
| | | есть/нет | № на | № фото | Содержание | Значимо для инвалида (категория) | Содержание | Виды работ |
| 4.1 | Кабинетная форма обслуживания | есть | 22 | | С,Г | - | - | |
| 4.2 | Зальная форма обслуживания | нет | - | | - | - | - | |
| 4.3 | Прилавочная форма обслуживания | Нет | - | | - | - | - | |
| 4.4 | Форма обслуживания с перемещением по маршруту | Нет | - | | - | - | - | |

| | | | | | | | | |
|-----|-------------------------------------|------|---|---|---|---|---|---|
| 4.5 | Кабина индивидуального обслуживания | Нет | - | - | - | - | - | - |
| 4.6 | Место приложения труда | нет | - | - | - | - | - | - |
| 4.7 | Жилые помещения | нет | - | - | - | - | - | - |
| | ОБЩИЕ требования к зоне | есть | | | | | | |

II Заключение по зоне:

| Наименование структурно-функциональной зоны | Состояние доступности* (к пункту 3.4 Акта обследования ОСИ) | Приложение | | Рекомендации по адаптации (вид работы)** к пункту 4.1 Акта обследования ОСИ |
|--|---|------------|--------|---|
| | | № на плане | № фото | |
| Зоны целевого назначения здания (целевого посещения объекта) | ДП-В | | 22 | Не нуждается |

* указывается: ДП-В - доступно полностью всем; ДП-И (К, О, С, Г, У) – доступно полностью избирательно (указать категории инвалидов); ДЧ-В - доступно частично всем; ДЧ-И (К, О, С, Г, У) – доступно частично избирательно (указать категории инвалидов); ДУ - доступно условно, ВНД - недоступно

**указывается один из вариантов: не нуждается; ремонт (текущий, капитальный); индивидуальное решение с ТСР; технические решения невозможны – организация альтернативной формы обслуживания

Комментарий к заключению: _____

I Результаты обследования:
5. Санитарно-гигиенических помещений
Муниципальное бюджетное общеобразовательное учреждение «Лицей №1 им. А.С. Пушкина»

| № функционально-планировочного элемента | Наличие элемента | | Выявленные нарушения и замечания | Работы по адаптации объектов | | |
|---|------------------|-----------|--|--|--|---|
| | ЕСТЬ/НЕТ | № на фото | | Содержание | Виды работ | |
| 5.1 Туалетная комната | Есть | 23 | <p>раковина имеет постамент, затрудняющий доступ категории «К», требуется монтаж кнопки вызова помощи.</p> | <p>Значимо для инвалида (категория)</p> <p>К, О, С, Г, У</p> | <p>Привести в соответствие с действующим и нормами, регламентирующими данное требование (СП 59.13330.2016);</p> <p>; обеспечить наличие дополнительно, вспомогательный</p> | <p>Раковину, в санитарной кабине, необходимо заменить на специализированную, с монтажом поручня.</p> <p>При монтаже раковины и поручня принять во внимание следующие параметры:</p> <p>Организация пространства для ног (под раковиной) ширина не менее 0,7 м., глубина не менее 0,5 м., высота не менее 0,8 м. (не допускается использование декоративных элементов, закрывающих систему слива раковины, иных препятствий);</p> <p>- Разместить кнопку вызова помощника (в составе системы вызова помощника) с расположением в зоне унитаза на высоте 0,8 м. от уровня пола, с установкой, в кабине санузла, в зоне прямой досягаемости. Кнопки системы вызова помощника должны быть выполнены из материалов обеспечивающих влагозащищенность, в антивандальном корпусе, снабжены шнурком, с четко определяемой зоной нажатия в диаметре не менее 60 мм.</p> |

III Заключение по зоне:

| Наименование структурно-функциональной зоны | Состояние доступности* (к пункту 3.4 Акта обследования ОСИ) | Приложение | | Рекомендации по адаптации (вид работы) ** к пункту 4.1 Акта обследования ОСИ |
|---|---|------------|--------|--|
| | | № на плане | № фото | |
| Санитарно-гигиенические помещения | ДЧ-В | | 23 | текущий |

* указывается: ДП-В - доступно полностью всем; ДП-И (К, О, С, Г, У) – доступно полностью избирательно (указать категории инвалидов); ДЧ-В - доступно частично всем; ДЧ-И (К, О, С, Г, У) – доступно частично избирательно (указать категории инвалидов); ДУ - доступно условно, ВНД - недоступно

**указывается один из вариантов: не нуждается; ремонт (текущий, капитальный); индивидуальное решение с ТСР; технические решения невозможны – организация альтернативной формы обслуживания

Комментарий к заключению: _____

I Результаты обследования:
6. Системы информации на объекте
Муниципальное бюджетное общеобразовательное учреждение «Лицей №1 им. А.С. Пушкина»

| № п/п | Наименование функционально-планировочного элемента | Наличие элемента | | | Выявленные нарушения и замечания | | Работы по адаптации объектов | |
|-------|--|------------------|------------|-----------|---|----------------------------------|---|--|
| | | есть/нет | № на плане | № фото | Содержание | Значимо для инвалида (категория) | Содержание | Виды работ |
| 6.1 | Визуальные средства | есть | | 24-25, 27 | Нарушение действующих норм СП 59.13330.2016 | К, О, Г, У, С | Привести в соответствие с действующими нормами, регламентирующими данное требование (СП 59.13330.2016); | Обеспечить наличие в составе системы навигации на объекте (световой маяк;) |
| 6.2 | Акустические средства | есть | | 24 | - | - | - | - |
| 6.3 | Тактильные средства | есть | | 26 | - | - | - | - |
| | ОБЩИЕ требования к зоне | | | | - | - | - | - |

II Заключение по зоне:

| Наименование структурно-функциональной зоны | Состояние доступности* (к пункту 3.4 Акта обследования ОСИ) | Приложение | | Рекомендации по адаптации (вид работы)** к пункту 4.1 Акта обследования ОСИ |
|---|---|------------|--------|---|
| | | № на плане | № фото | |
| Системы информации на объекте | ДЧ-В | | 24-27 | текущий |

* указывается: ДП-В - доступно полностью всем; ДП-И (К, О, С, Г, У) – доступно полностью избирательно (указать категории инвалидов); ДЧ-В - доступно частично всем; ДЧ-И (К, О, С, Г, У) – доступно частично избирательно (указать категории инвалидов); ДУ - доступно условно, ВНД - недоступно

**указывается один из вариантов: не нуждается; ремонт (текущий, капитальный); индивидуальное решение с ТСР; технические решения невозможны – организация альтернативной формы обслуживания

Комментарий к заключению: _____



1



2



3



4



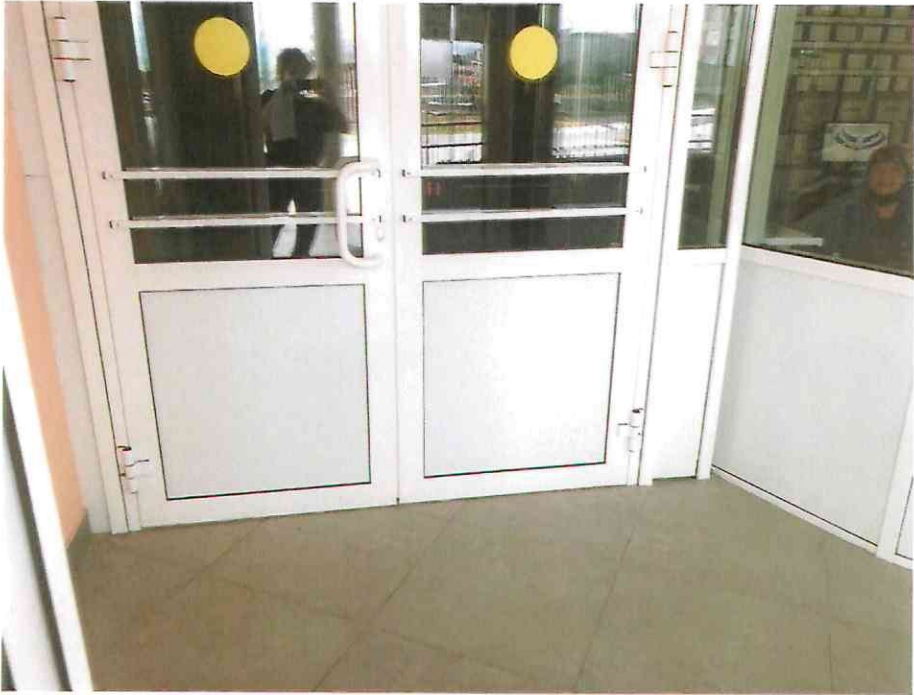






8

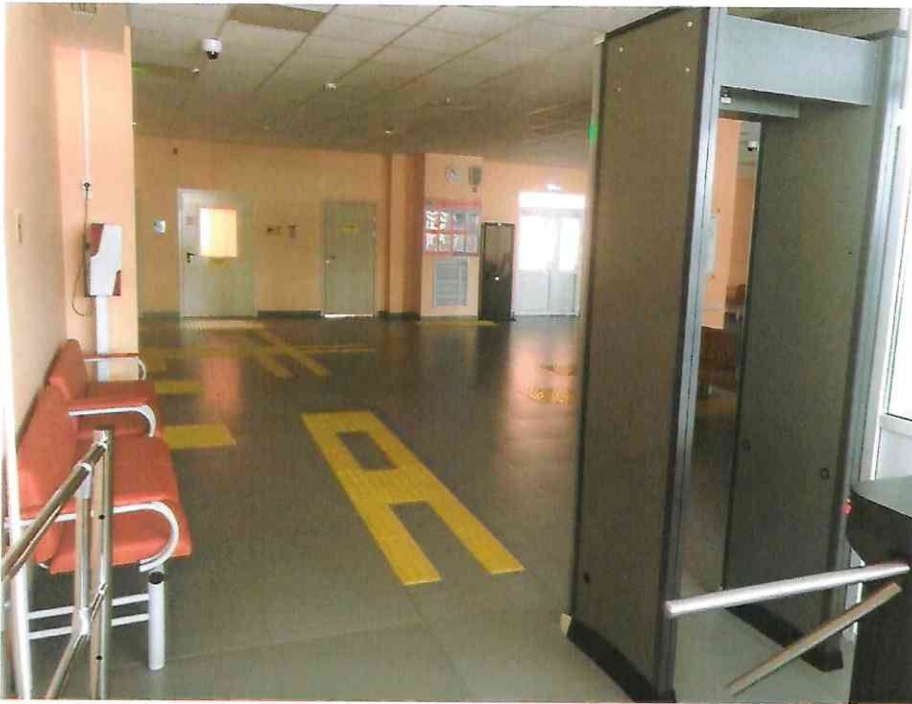




9



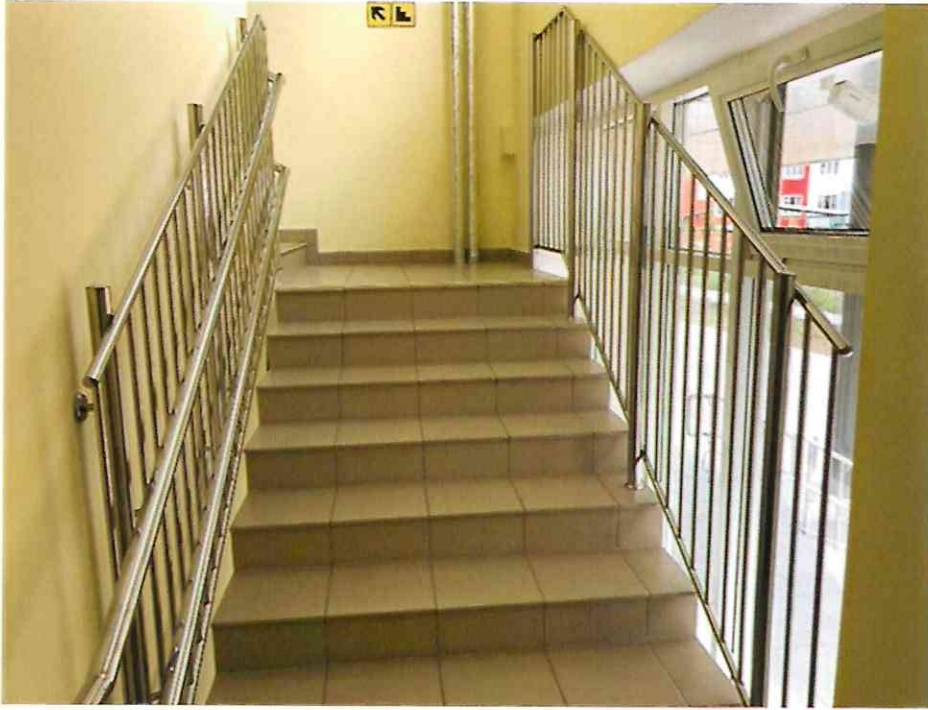
10



11



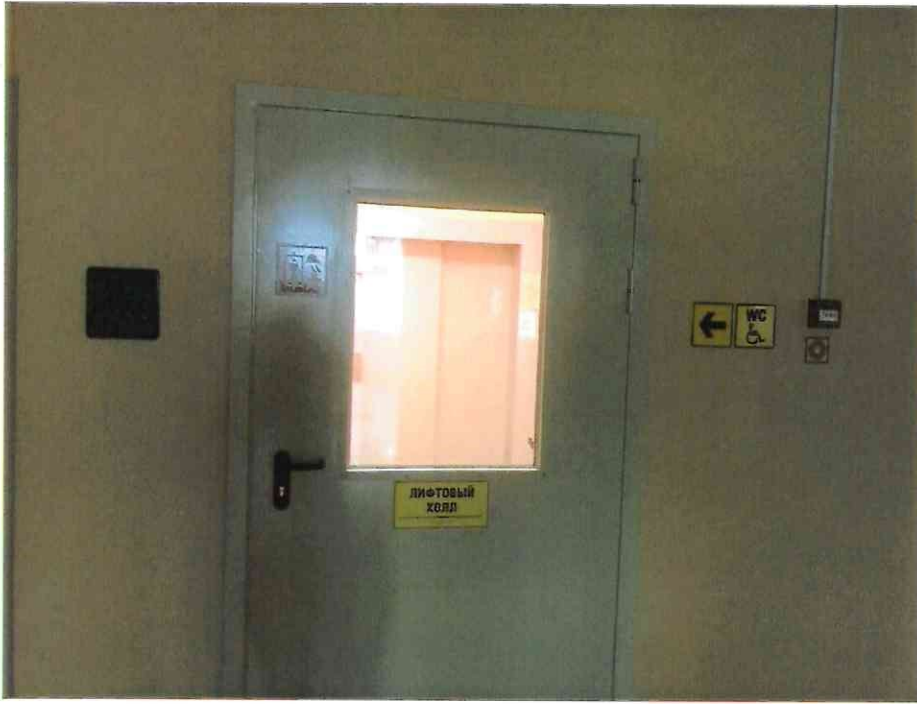
12



13



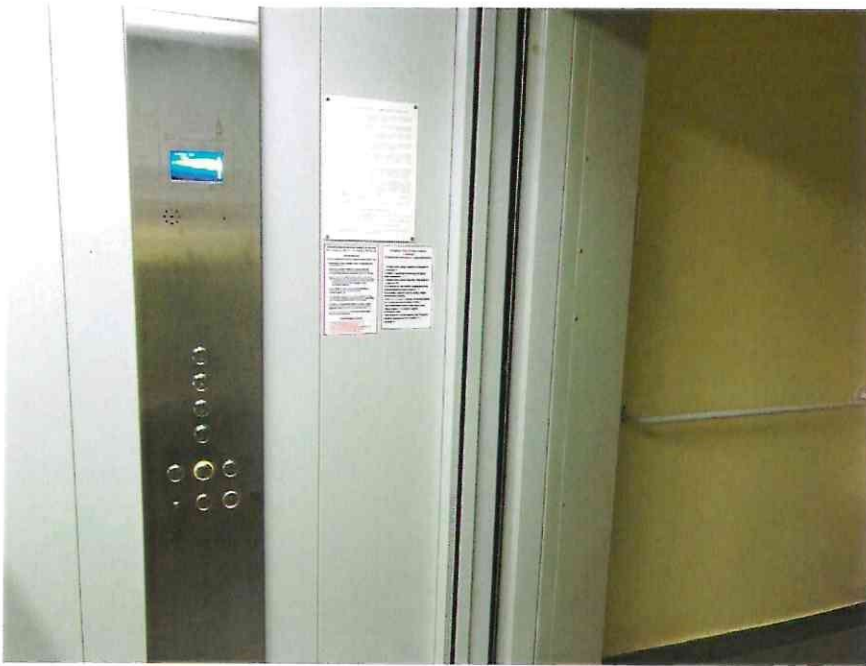
14



15



16



17



18



19



20



21



22



23



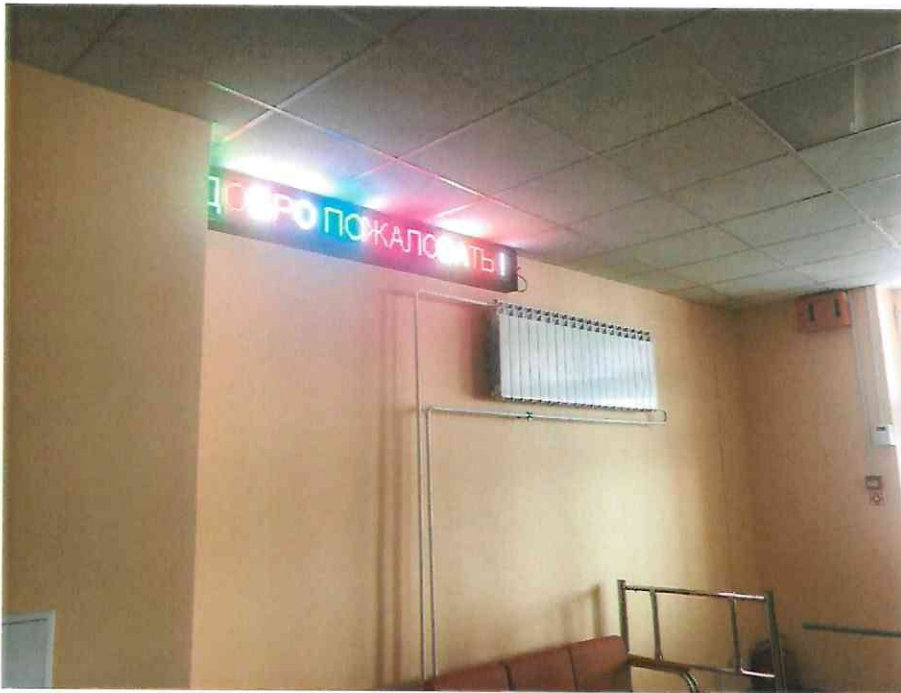
24



25



26



27



28

**Решение комиссии по обследованию основных функциональных зон в
муниципальном бюджетном общеобразовательном учреждении «Лицей №1 им. А. С.
Пушкина» от 01.07.2021**

Количество зданий -2

Год постройки 2020г.

Комиссия в составе:

- Игошин Э.В.. директор
- Муханова Н.Д.. заместитель директора по АХР
- Крючкова Г.И. заместитель директора по безопасности
- Лисин А.А.. председатель профсоюзной организации МБОУ «Лицей № 1 им. А. С. Пушкина»

Цели: обеспечение доступности для инвалидов объектов и предоставление услуг в сфере образования, а также оказания им при этом необходимой помощи.

Задачи:

Определение текущего уровня доступности объекта, разработка мероприятий в том числе компенсирующих, направленных на повышение уровня доступности. ОСИ, с соблюдением «разумного применения и универсального дизайна», действующего законодательства РФ, регламентирующего данную категорию.

Выводы и предложения:

В ходе проведения обследования основных функциональных зон (входная группа, пути движения и эвакуации, зона оказания услуги, санитарный узел) по паспортизации объекта сделаны следующие выводы:

Для всех категорий инвалидов и МНГ доступны специально выделенные участки и помещения (Б разумное приспособление).

Разработать и утвердить план - график проведения работ адаптации МБОУ «Лицей № 1 им. А. С. Пушкина» по доступности в приоритетных сферах жизнедеятельности инвалидов и других маломобильных групп населения на период до 2025 года.

Подписи членов комиссии:

_____ Игошин Э.В.
_____ Муханова Н.Д.
_____ Крючкова Г.И.
_____ Лисин А.А.

Приложение 1

УТВЕРЖДАЮ
 Директор МБОУ «Лицей №1
 им. А.С. Пушкина»
 В. Игошин



График проведения работ по адаптации

| Год | Квартал | Управленческое решение (план работ по адаптации) | | Примечание |
|------|---------|--|---|------------------------------|
| | | Перечень мероприятий (Таблицы 4.1; 4.2; 4.3; 4.4.) | Пункты перечня(кратко) | |
| 2022 | 2 | П. 1 Таблицы 4.1 | Выполнить нанесение контрастной маркировки входной калитки | Своими силами |
| 2024 | 3 | П. 1 Таблицы 4.1 | Привести в норму, согласно требований СП 59.13330.2016 высоты перепадов тротуаров | индивидуальное решение с ТСП |
| 2022 | 3 | П. 6 Таблицы 4.1 | Обеспечить контрастную маркировку дверных проемов | Своими силами |
| 2025 | 4 | П.3 Таблицы 4.1 | Обеспечить наличие специализированного оборудования для оперативной эвакуации | индивидуальное решение с ТСП |
| 2025 | 3 | П.5 Таблицы 4.1 | обеспечить наличие дополнительного, вспомогательного оборудования | Своими силами |
| 2025 | 3 | П.6 Таблицы 4.1 | Обеспечить наличие в составе системы навигации на объекте (световой маяк) | Своими силами |

